

Kommunal taxa för miljötillsyn – hur ska den nya modellen fungera?

Kerstin Blom Bokliden, SKL
FAH Höstmöte 2010
Borås 29 september

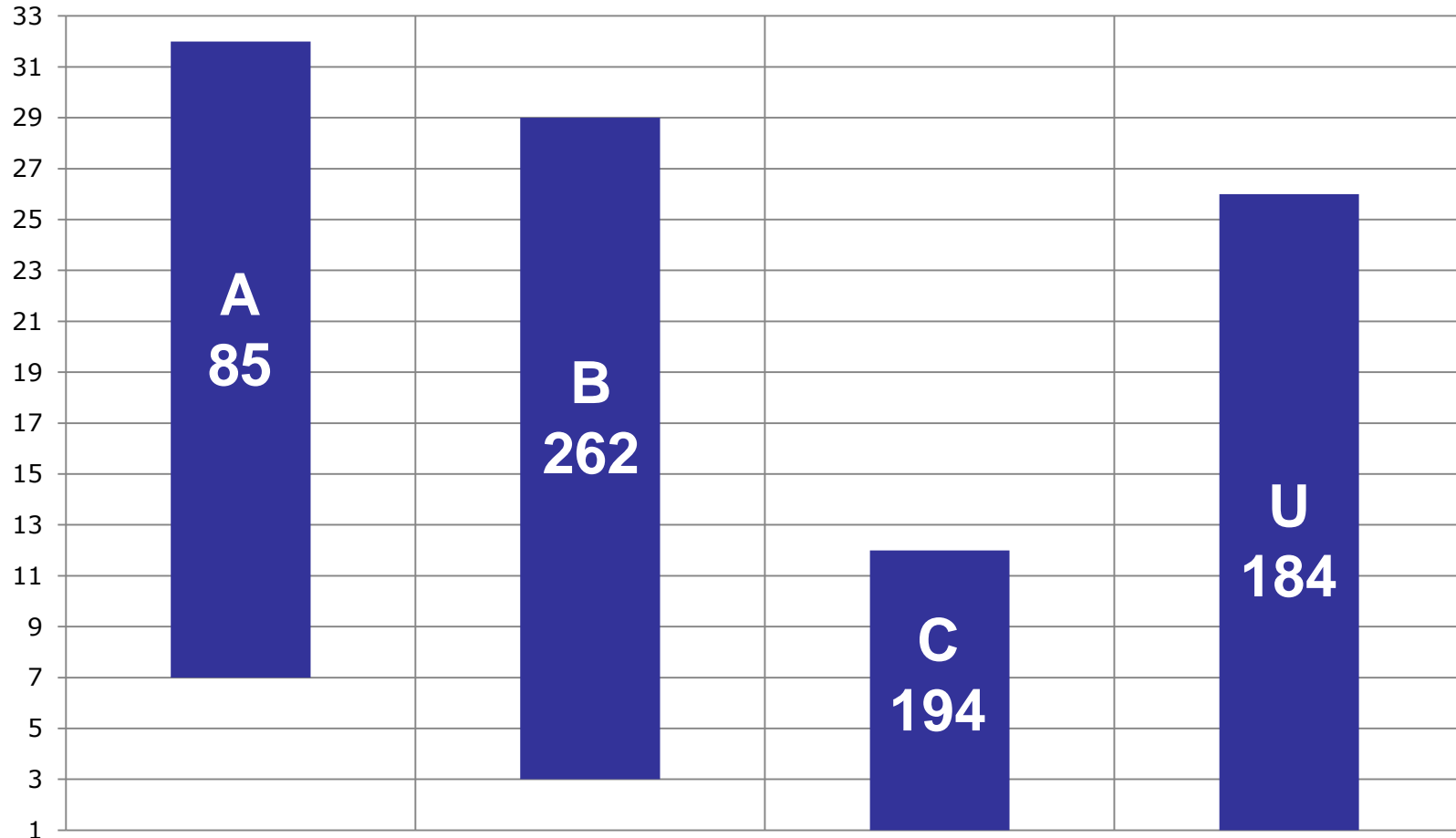
Så här har vi jobbat, forts

- Vi la ut på hemsidan ett underlag i december 2008
- Många kommuner har börjat arbeta med det nya underlaget
- Vi skapade en e-postadress för stöd riskbed@gmail.com. Vi har svara på ca 500 e-post frågor
- Vi har skapat en blogg <http://riskbed.blogspot.com>
Där FAQ- frågor och svar läggs ut
- Vi har gjort en enkät december 2009 till samtliga kommuner. Var står man idag? 256 kommuner svarade på enkäten
- Seminarier i Skövde, Nässjö och Stockholm – 2010 för de kommuner som fattat beslut om ny taxa – Hur kan vi justera/utveckla underlaget?
- Remissrunda till de kommuner som varit med i maj. Ett slutligt dokument kommer/har kommit i september 2010.

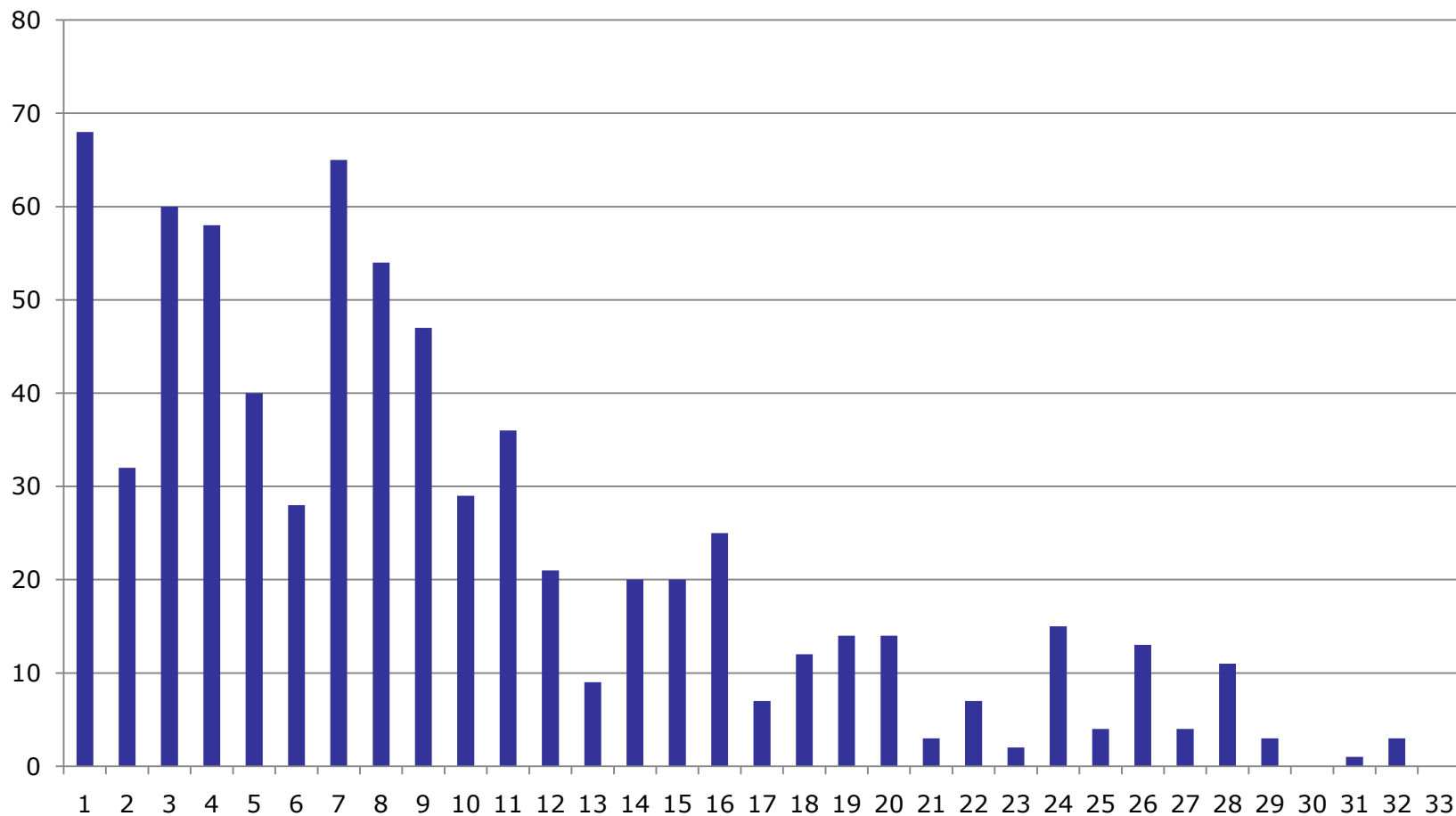
Hur modellen är uppbyggd

- Grundavgiftsklassning
 - bygger på SKL:s tidigare underlag
 - skapat 33 avgiftsklasser
 - klassningskoder för 85 A-verksamheter, 262 B, 194 C och skapat 184 nya koder för U-verksamheter (vi har kanske gjort 20-25 A, 70-80 B, 65-70 C och 155 U)
- Riskbedömning
 - markförhållanden, lokala förutsättningar
 - kemiska produkter, särskilt farliga kemikalier, utfasningsämnen, riskminskningsämnen
 - tilläggsöäng, specialbestämmelser, transportintensiv, ej förnybar energi, ytterligare delar i en hälsoskyddsverksamhet
- Erfarenhetsbedömning
 - hur hanterar verksamheten sin egenkontroll
 - erfarenheter från senaste tillsynsbesöket
 - värdering av aktuell inspektion
- Premiering
 - resultat av erfarenhetsbedömningen
 - transportstrategi
 - energistrategi

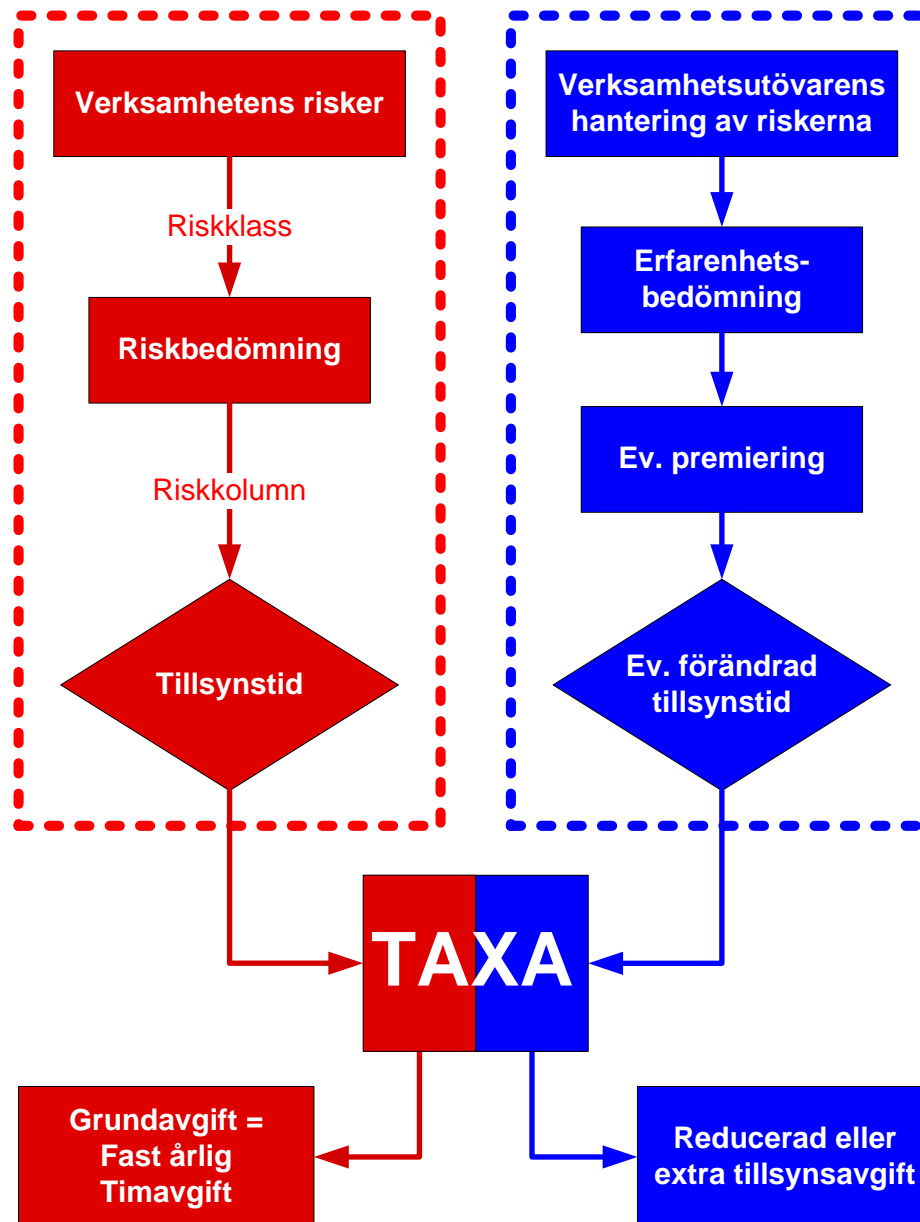
Omfattning av avgiftsklasser för A-, B-, C-, och U-verksamheter inklusive hälsoskydd



Antal branscher inom respektive avgiftsklass



Modell för risk- och erfarenhetsbedömning



Personlig tid	Genomsnitt Kontor	Genomsnitt Miljö	Genomsnitt Hälsoskydd	Genomsnitt Livsmedel	SKL:s "normal"
Semester	230	210	270	225	220
Sjukdom	30	20	40	45	60
Vård av barn, m.m.	45	90	0	10	60
Personligtid	70	70	20	95	40
Utbildning	65	70	90	40	100
Friskvård	35	30	40	40	60
Summa personlig	475	490	460	455	540
Gemensam tid					
Extern samverkan	50	70	25	30	100
Intern samverkan	205	225	135	240	100
Planering	80	100	30	85	80
Kvalitetsarbete	115	60	225	110	80
Övr. adm. arbete.	95	90	60	130	100
Summa gemensam	545	545	475	595	460
Tillsyn, kontroll m.m.					
Planerad tillsyn och kontroll - Fakturerbar	420	490	430	305	600
Oplanerad tillsyn och kontroll - Fakturerbar	320	165	410	480	200
Övrig tillsyn och kontroll - Ej fakturerbar	240	310	225	165	200
Summa tillsyn	980	965	1065	950	1000
Summa all tid	2000	2000	2000	2000	2000